

NOTICE TECHNIQUE / USER GUIDE



pulverisateur.gedo.fr

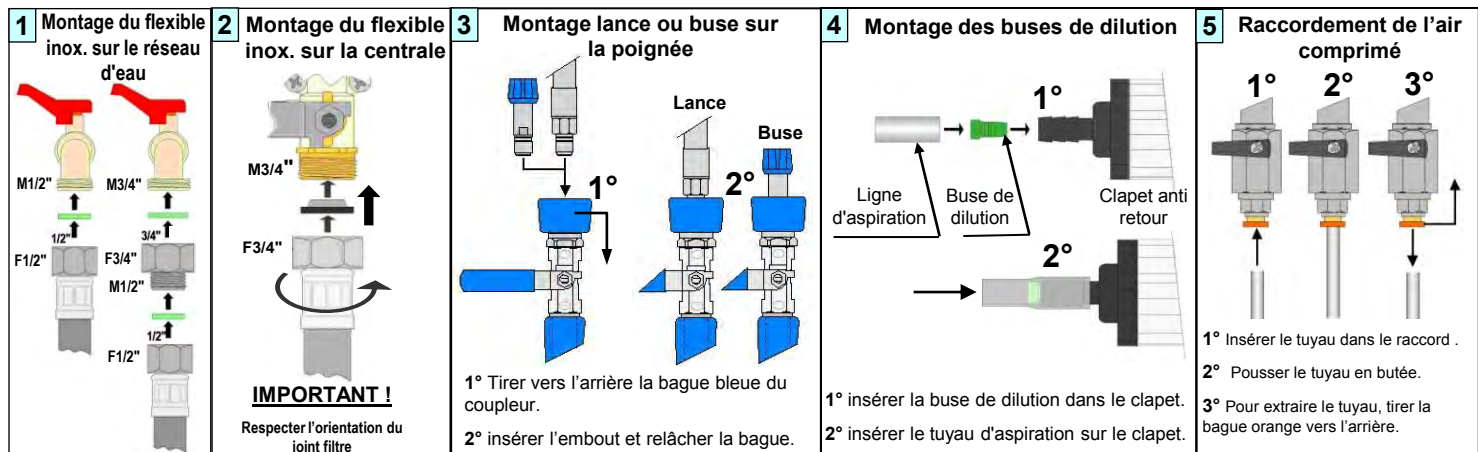
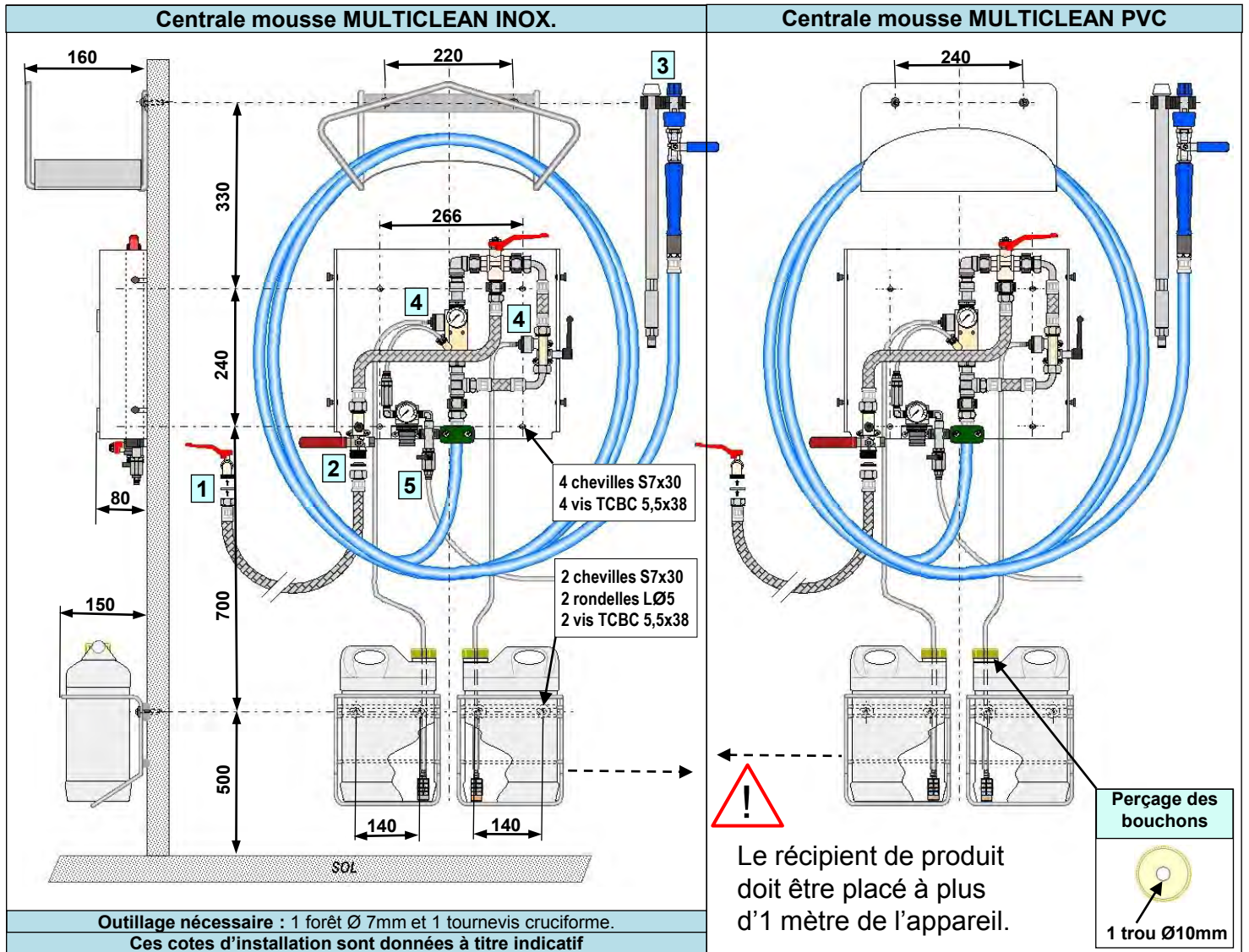
GEDO - Le Coryphée
Le cossou
F - 32230 Gazax



Tél: **09 70 44 99 54**
Port: **06 28 35 41 69**
Fax: **01 70 24 71 93**

lilian@gedo.fr

Centrale mousse MULTICLEAN – Installation et raccordement



LISTE DE COLISAGE Centrale mousse MULTICLEAN

1 Centrale mousse MULTICLEAN (PVC / INOX) suivant modèle	1 Sachet raccord air comprimé:	1 collier de serrage inox Torro 8x12
1 Flexible de raccordement inox F 1/2-F3/4 (1,5m)		1 raccord rapide Ø14x6
1 Tuyau bleu de lavage de 10, 15, 20m suivant modèle		1 raccord cannelé Ø14x10
1 Lance mousse inox longue / courte suivant modèle	1 Sachet fixation centrale:	4 vis inox Ø5,5x38
2 Supports de bidon inox (pour 1bidon de 5L)		4 chevilles S7
2 Lignes d'aspiration L=2m		
2 Crépines avec lesteur	1 Sachet joints:	2 joints fibre verts 1/2"
2 Sachets de 15 buses de dilution		2 joints fibre verts 3/4"
1 Notice technique		1 joint filtre noir 3/4"
1 Adaptateur 3/4"F - 1/2"M	1 Sachet fixation support bidon/tuyaux:	4 vis inox Ø5,5x38
1 Support tuyau PVC ou INOX suivant modèle		4 chevilles S7
		4 rondelles inox L Ø5

Dimensions du carton: Long=600mm, larg=550mm, Hauteur=240mm - Poids = 14,3 kg (avec tuyau de 20m)

Centrale mousse MULTICLEAN - Utilisation

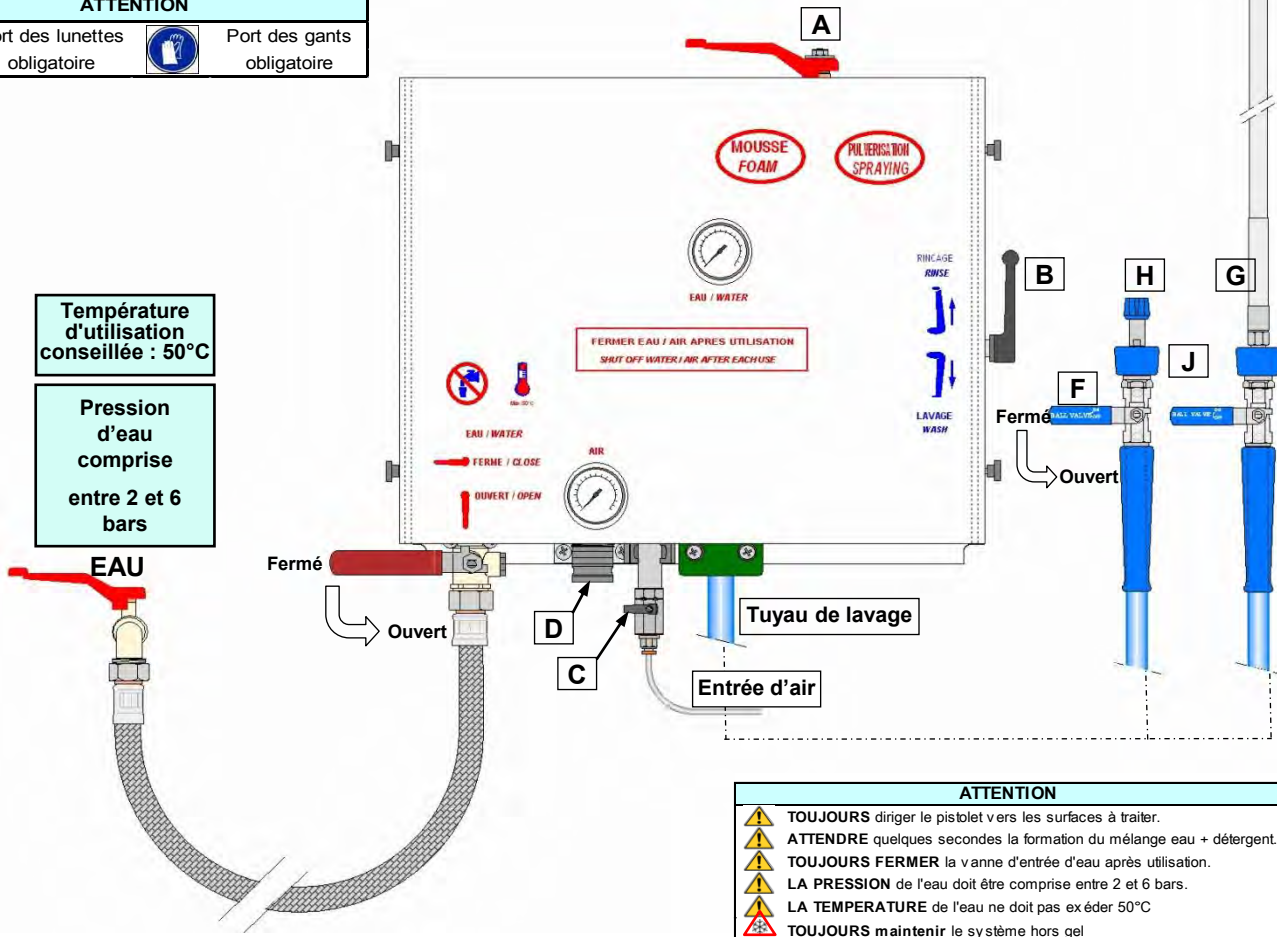
ATTENTION

Port des lunettes obligatoire

Port des gants obligatoire

Température d'utilisation conseillée : 50°C

Pression d'eau comprise entre 2 et 6 bars



ATTENTION

- TOUJOURS diriger le pistolet vers les surfaces à traiter.
- ATTENDRE quelques secondes la formation du mélange eau + détergent.
- TOUJOURS FERMER la vanne d'entrée d'eau après utilisation.
- LA PRESSION de l'eau doit être comprise entre 2 et 6 bars.
- LA TEMPERATURE de l'eau ne doit pas exéder 50°C
- TOUJOURS maintenir le système hors gel



UTILISATION EN MODE "MOUSSE"

- Vérifier que la vanne "F" de la lance est fermée.
- Monter la lance mousse "G" sur la poignée "J".
- Positionner la vanne "A" sur "MOUSSE".
- Ouvrir la vanne d'entrée d'eau "E".
- Ouvrir la vanne d'entrée d'air "C".
- Ouvrir la vanne de la poignée "F".
- Régler la pression d'air Déverrouiller en tirant vers le bas le bouton "D" du régulateur puis régler la pression en tournant. Lorsque la pression est définie, verrouiller en repoussant vers le haut le bouton "D" du régulateur.
- Attendre quelques secondes la formation de l'émulsion.
- En fin d'utilisation fermer les vannes: lance "F" air "C" eau "E".

UTILISATION EN MODE "PULVERISATION"

- Vérifier que la vanne "F" de la lance est fermée.
- Monter la buse de pulvérisation "H" sur la poignée "J".
- Positionner la vanne "A" sur "PULVERISATION".
- Positionner la vanne "B" sur "LAVAGE".
- Ouvrir la vanne d'entrée d'eau "E".
- Ouvrir la vanne de la poignée "F".
- Attendre quelques secondes la formation de l'émulsion.
- En fin d'utilisation fermer les vannes: lance "F" air "C" eau "E".

UTILISATION EN MODE "RINÇAGE"

- Vérifier que la vanne "F" de la lance est fermée.
- Monter la buse de pulvérisation "H" sur la poignée "J".
- Positionner la vanne "A" sur "PULVERISATION".
- Positionner la vanne "B" sur "RINÇAGE".
- Ouvrir la vanne d'entrée d'eau "E".
- Ouvrir la vanne de la poignée "F".
- En fin d'utilisation fermer les vannes: lance "F" air "C" eau "E".

TABLEAU DE DILUTION DU VENTURI MOUSSE

Couleur	%	Couleur	%
Rose	1,00%	Bleu	10,00%
Violet	1,50%	Blanc	14,00%
Turquoise	2,00%	Rouge	15,00%
Jaune	3,00%	Beige	20,00%
Marron foncé	4,00%	Noir	22,00%
Orange	5,00%	Gris	22,00%
Vert	6,00%	Sans buse	22,00%
Marron clair	8,00%	Transparent	

CONDITIONS DE TEST

Pression dynamique = 2,5 bar

Longueur du tuyau = 20m

TABLEAU DE DILUTION LAVAGE / RINÇAGE

Couleur	%	Couleur	%
Rose	0,50%	Bleu	5,50%
Violet	0,80%	Blanc	6,80%
Turquoise	1,80%	Rouge	8,60%
Jaune	2,50%	Beige	10,50%
Marron foncé	2,70%	Noir	10,80%
Orange	3,20%	Gris	10,90%
Vert	4,00%	Sans buse	12,00%
Marron clair	4,90%	Transparent	

CONDITIONS DE TEST

Pression dynamique = 2,5 bar

Longueur du tuyau = 20m

Ces correspondances sont à titre indicatif, afin de permettre de définir le choix de la buse de dilution.

METHODE DE CALCUL DE DILUTION

EXEMPLE: $\frac{15 (A)}{1000 (B)} \times 100\% = 1.5\%$

Volume A (15 cl ou 150 ml)

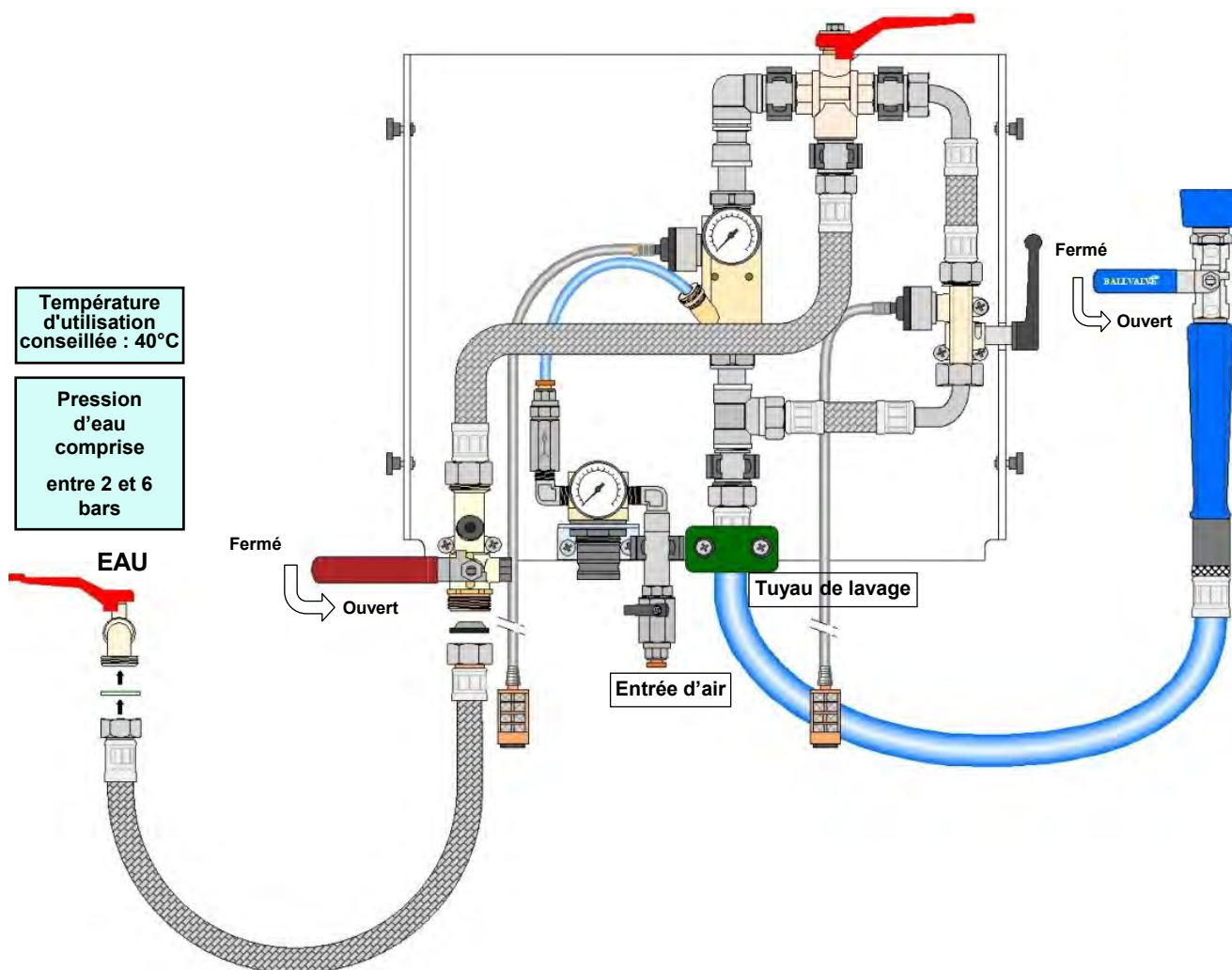
Volume B (1000 cl ou 10 000 ml)

Volume A : produit aspiré

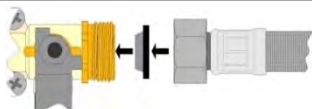
Volume B : solution (eau + produit aspiré)

(schéma utilisé à titre indicatif)

Centrale mousse MULTICLEAN - Maintenance

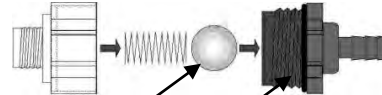


NETTOYAGE ou REMPLACEMENT du joint filtre



- 1_ Dévisser l'écrou de la tresse inox.
- 2_ Nettoyer ou remplacer le joint filtre.
- 3_ Remonter le joint filtre **en respectant son orientation**

NETTOYAGE du clapet anti-retour



Bille céramique Joint torique

MAINTENANCE

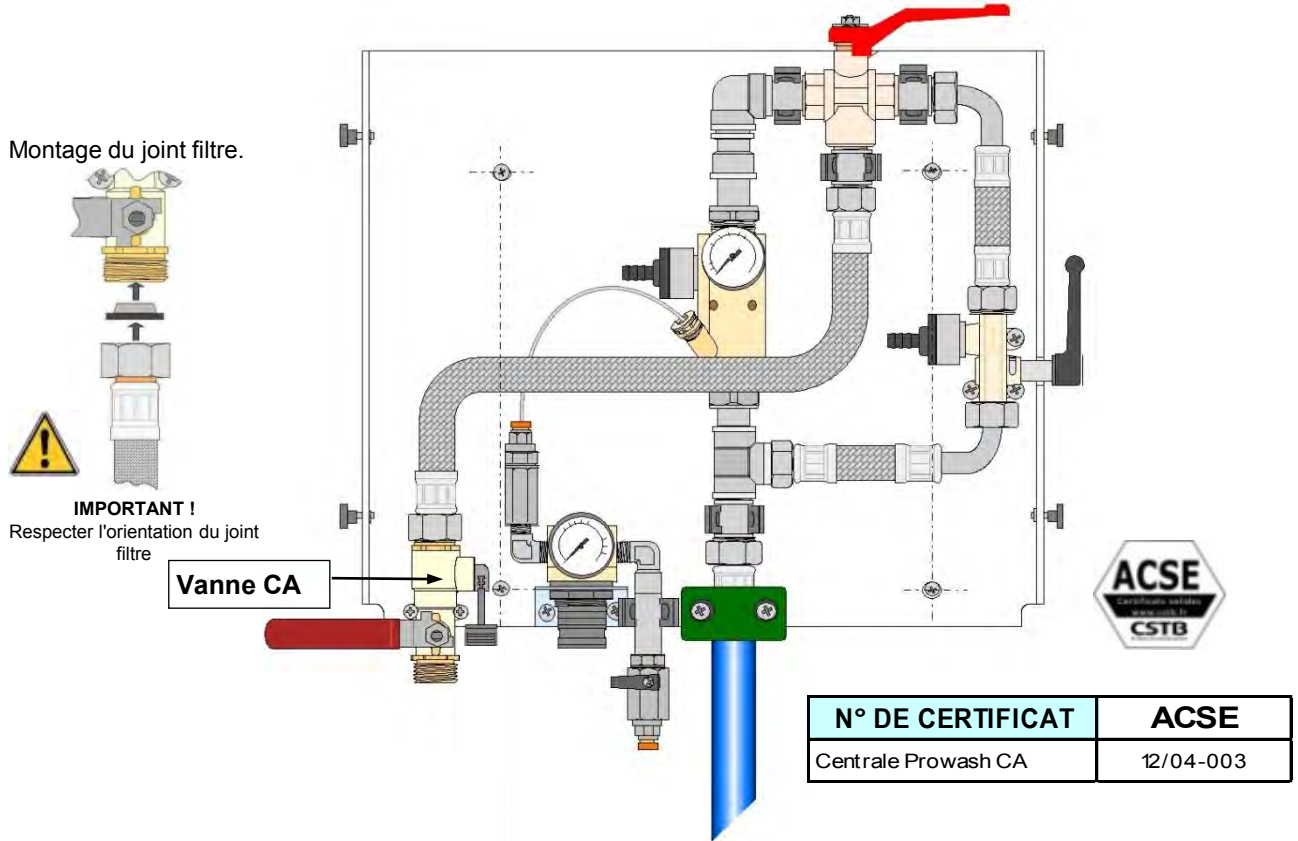
La centrale PROFOAM n'aspire pas le produit.

- 1°_ Vérifier la pression du réseau d'eau (minimum : 2 bars, maximum : 6 bars)
- 2°_ Vérifier que le joint filtre ne soit pas encrassé ou entartré. (Nettoyer ou remplacer)
- 3°_ Vérifier que la crépine de la ligne d'aspiration est bien immergée dans le produit, et que le tuyau n'est pas pincé, plié, ou bouché.
- 4°_ Vérifier que la buse de dilution ne soit pas bouchée. (Nettoyer ou remplacer)
- 5°_ Vérifier que la crépine de la ligne d'aspiration ne soit pas encrassée. (Nettoyer ou remplacer)
- 6°_ Vérifier que la poignée et la lance ne soient pas encrassées ou entartrées. (Nettoyer ou remplacer)

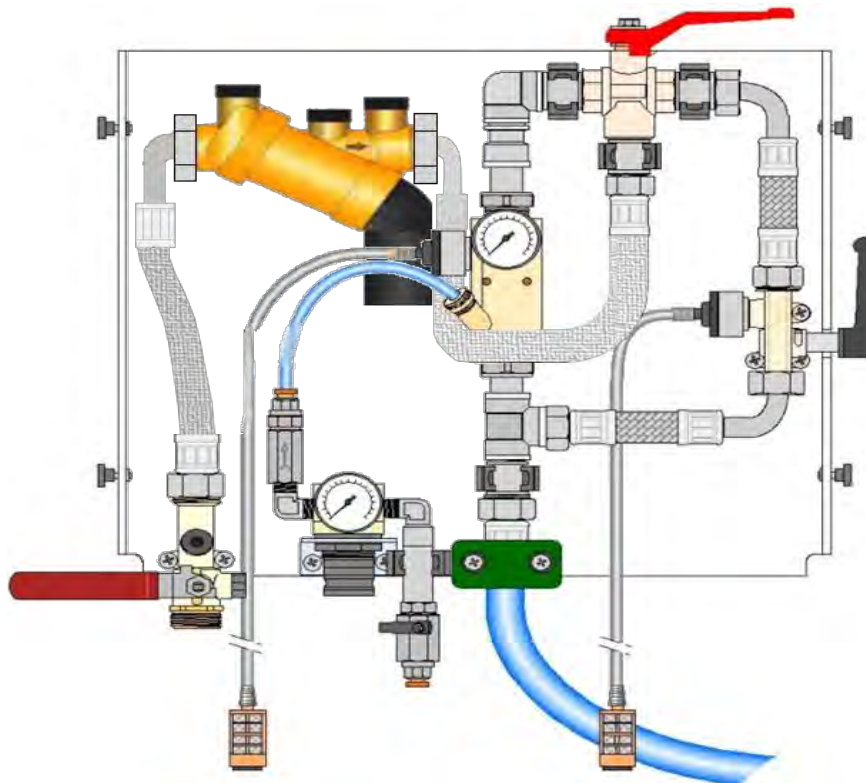
Le bidon de produit se remplit d'eau.

- 7°_ Vérifier que le clapet anti retour ne soit pas encrassé ou entartré. (Nettoyer ou remplacer)

Centrale mousse MULTICLEAN – CA

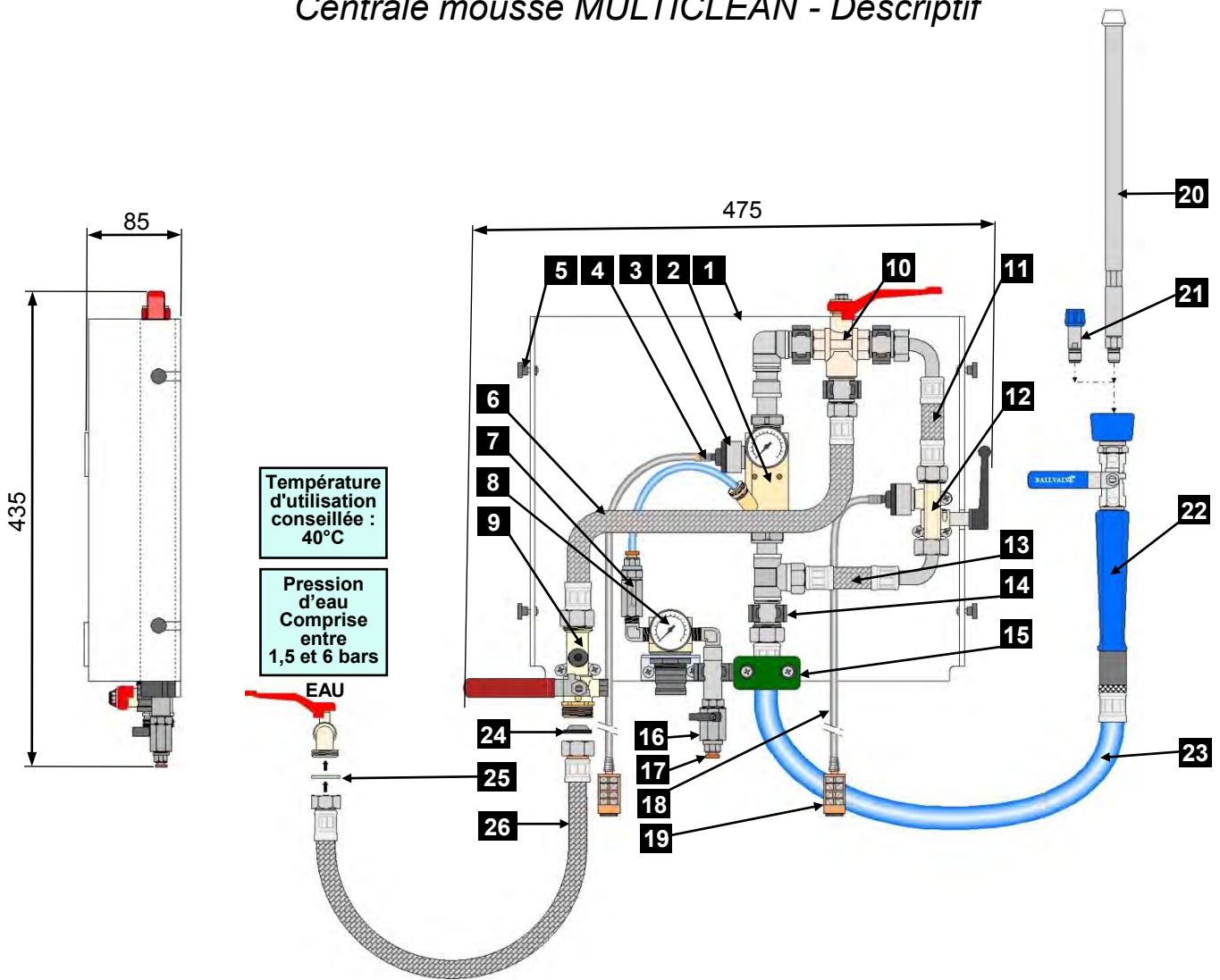


Centrale mousse MULTICLEAN – BA



N° DE CERTIFICAT	DVGW	ACSE	KIWA	LGA	BELGAQUA	WRAS	TZW	W270
Tresse inox.	DW-0304CM0488					1004514		
Joint fibre	NG-5123BL0583							
Vanne sans clapet							KA 103A/ 11 KA 0329/ 12 KA 0049/ 15	MO 151/ 11 MO 093/ 11 MO 117/ 13
BA	NW-6305BS0408		K20831/04	P-IX18345/I	Belg08/166/BA			
Centrale Prowash CA		12/04-003						
Centrale Prowash + BA	AS-0625CO0308	12/04-004						

Centrale mousse MULTICLEAN - Descriptif



Température d'utilisation conseillée : 40°C

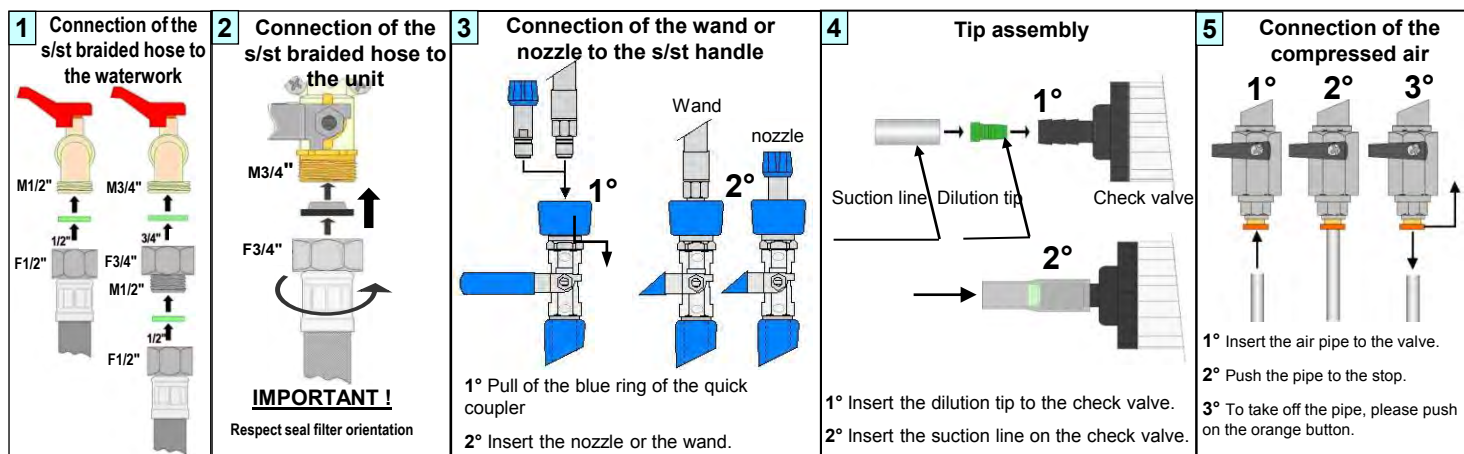
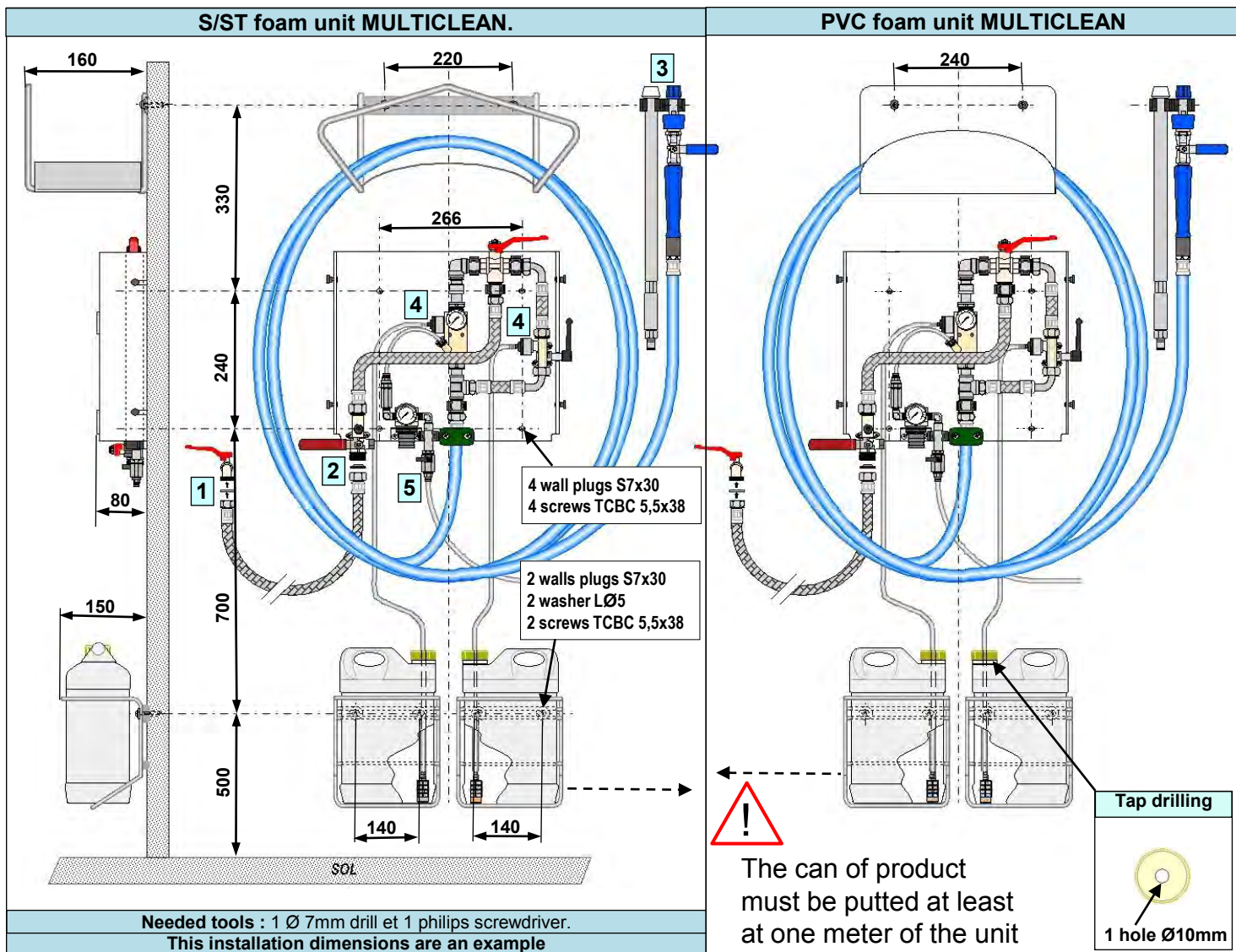
Pression d'eau comprise entre 1,5 et 6 bars

La centrale mousse MULTICLEAN est destinée au nettoyage intensif et à la désinfection des sols et des surfaces.

ACCESSOIRES ET PIÈCES DÉTACHÉES CENTRALE MOUSSE MULTICLEAN

Designation	Repère
Ossature "Multiclean"	1
Venturi mousse équipé	2
Clapet anti-retour Gris/Noir joint EPDM (x2)	3
Buses de dilution	4
Vis de fixation du capot M4x10 (x4)	5
Flexible inox. Entrée d'eau.	6
Clapet anti-retour pour air comprimé.	7
Régulateur d'air équipé.	8
Vanne anti-pollution double clapet.	9
Vanne 3 voies.	10
Flexible inox. Pulvérisation.	11
Vanne venturi 1 produit (avec insert vert)	12
Flexible inox. Sortie.	13
Clip de fixation pour hydraulique (x5)	14
Bride du tuyau de lavage.	15
Mini vanne d'air comprimé.	16
Raccord rapide air comprimé Ø6x14	17
Ligne d'aspiration PVC (x2)	18
Crépine d'aspiration avec lesteur (x2)	19
Lance mousse inox. Équipée L : 60cm	20
Buse de pulvérisation.	21
Poignée porte lance équipé	22
Tuyau de lavage bleu équipé 10, 15, ou 20m	23
Joint filtre 3/4"	24
Joint fibre 3/4"	25
Flexible inox. de raccordement en eau F3/4-F1/2 L : 1,5m	26

Foam unit MULTICLEAN – Installation and connexion



Foam unit MULTICLEAN packing list

1 Foam unit MULTICLEAN (PVC / S/ST)	1 Bag compressed air connection:	1 S/st bull frog clip (Torro 8x12)
1 Main water S/ST braided connection hose F1/2-F3/4 (1,5m)		1 Air quick connector Ø14x6
1 10, 15 or 20m blue hose		1 hose barb Ø14x10
1 S/st foam wand and 1 rising nozzle	1 Bag with fixing screws for unit:	4 S/st screws Ø5,5x38
2 S/st holder for one 5L can		4 wall plugs S7
2 Suction lines L=2m		
2 Foot filters with weight	1 Bag with gaskets:	2 green fiber gasket 1/2"
2 Bags of 15 tips		2 green fiber gasket 3/4"
1 Instructions sheet		1 black filter gasket 3/4"
1 Adaptator 3/4"F - 1/2"M	1 Bag with fixing screws for can holder	4 S/st screws Ø5,5x38
1 PVC or s/st hose support	and hose support:	4 wall plugs S7
		4 S/st washers L Ø5

Packing box: Length=600mm, Width=550mm, Height=240mm - Weight = 14,3 kg (with 20m hose)

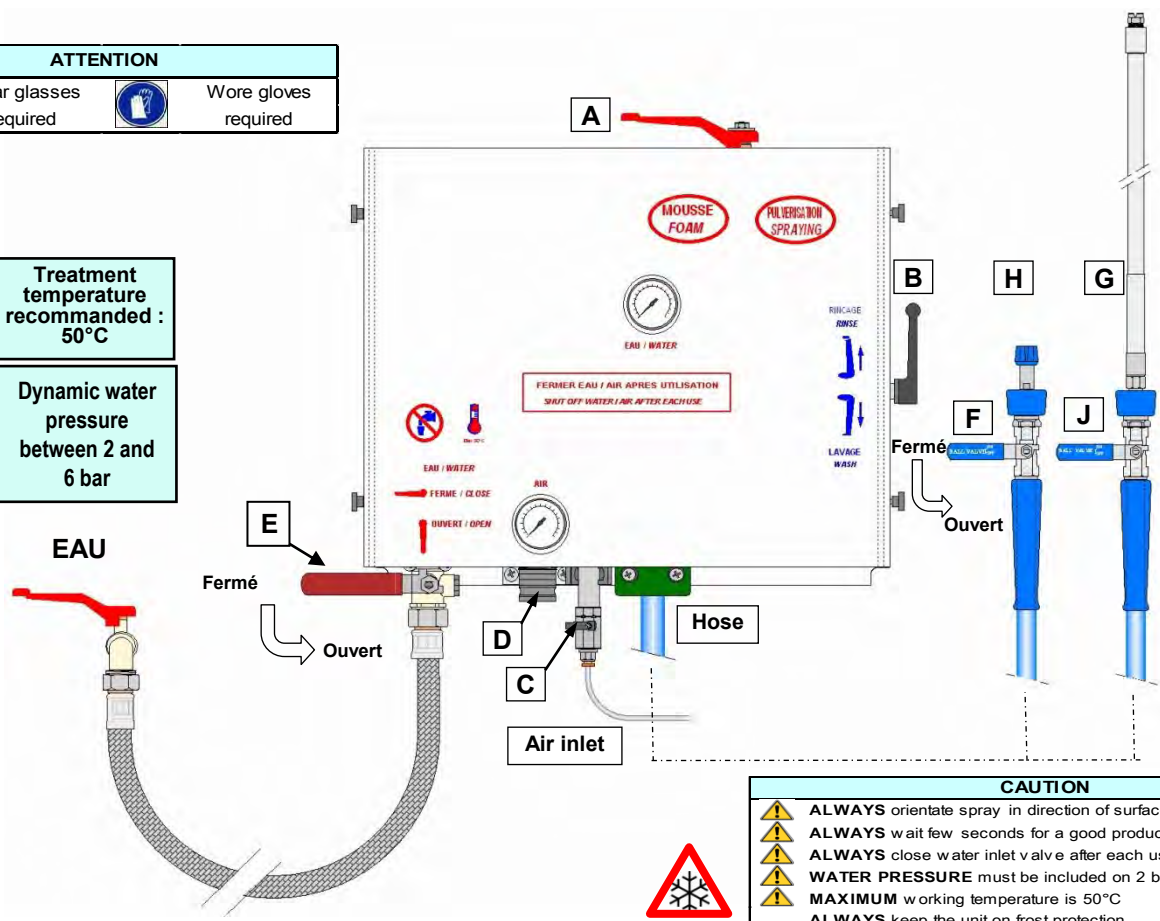
Foam unit MULTICLEAN – Instructions for use

ATTENTION

Wear glasses required  Wore gloves required 

Treatment temperature recommended : 50°C

Dynamic water pressure between 2 and 6 bar



CAUTION

- ALWAYS orientate spray in direction of surfaces to treat.
- ALWAYS wait few seconds for a good product and water mixing.
- ALWAYS close water inlet valve after each use.
- WATER PRESSURE must be included on 2 bar to 6 bar.
- MAXIMUM working temperature is 50°C
- ALWAYS keep the unit on frost protection

« FOAM » APPLICATION

- 1) Check that the ball valve of the handle « J » is closed.
- 2) Connect the foam wand « G » on the handle « J ».
- 3) Turn the valve « A » on the « FOAM » position.
- 4) Open the water inlet valve « E ».
- 5) Open the air inlet valve « C ».
- 6) Open the ball valve of the handle « J ». Put the lance in the direction of the surface you want to treat.
- 7) Use the compressed air ajustable release valve « D ». Pull it down, turn and set the air pressure gauge between 2 and 5 bar, in fonction of the result you expect. When the air pressure is regulated, release the valve by pushing it « D ».
- 8) Run the system for a moment until you get a rich thick foam.
- 9) When finishing the application, close the valves: handle "J", air "C" water "E".

« SPRAY » APPLICATION

- 1) Check that the ball valve of the handle « F » is closed.
- 2) Connect the spray nozzle « H » on the handle « F ».
- 3) Turn the valve « A » on the « SPARYING » position.
- 4) Pull down the valve « B » on the « WASH ».
- 5) Open the water inlet valve « E ».
- 6) Open the ball valve of the handle « F ». Put the lance in the direction of the surface you want to treat.
- 7) When finishing the application, close the valves: handle "F", air "C" water "E".

« RINSE » APPLICATION

- 1) Check that the ball valve of the handle « F » is closed.
- 2) Connect the spray nozzle « H » on the handle « F ».
- 3) Turn the valve « A » on the « SPARYING » position.
- 4) Pull down the valve « B » on the « RINSE ».
- 5) Open the water inlet valve « E ».
- 6) Open the ball valve of the handle « F ». Put the lance in the direction of the surface you want to treat.
- 7) When finishing the application, close the valves: handle "F", air "C" water "E".

FOAM EDUCTOR DILUTION CHART

Color	%	Color	%
Pink	1,00%	Blue	10,00%
Purple	1,50%	White	14,00%
Turquoise	2,00%	Red	15,00%
Yellow	3,00%	Beige	20,00%
Dark brown	4,00%	Black	22,00%
Orange	5,00%	Grey	22,00%
Green	6,00%	Without tip	22,00%
Light brown	8,00%	Transparent	

TEST CONDITIONS

Dynamic pressure = 2,5 bar
Discharge hose lenght = 20m

SPARY AND RINSE EDUCTOR DILUTION CHART

Color	%	Color	%
Pink	0,50%	Blue	5,50%
Purple	0,80%	White	6,80%
Turquoise	1,80%	Red	8,60%
Yellow	2,50%	Beige	10,50%
Dark brown	2,70%	Black	10,80%
Orange	3,20%	Grey	10,90%
Green	4,00%	Without tip	12,00%
Light brown	4,90%	Tranparent	

TEST CONDITIONS

Dynamic pressure = 2,5 bar
Discharge hose lenght = 20m

This table is done to help you to choose a tip according to expected concentration.

METHODE DE CALCUL DE DILUTION

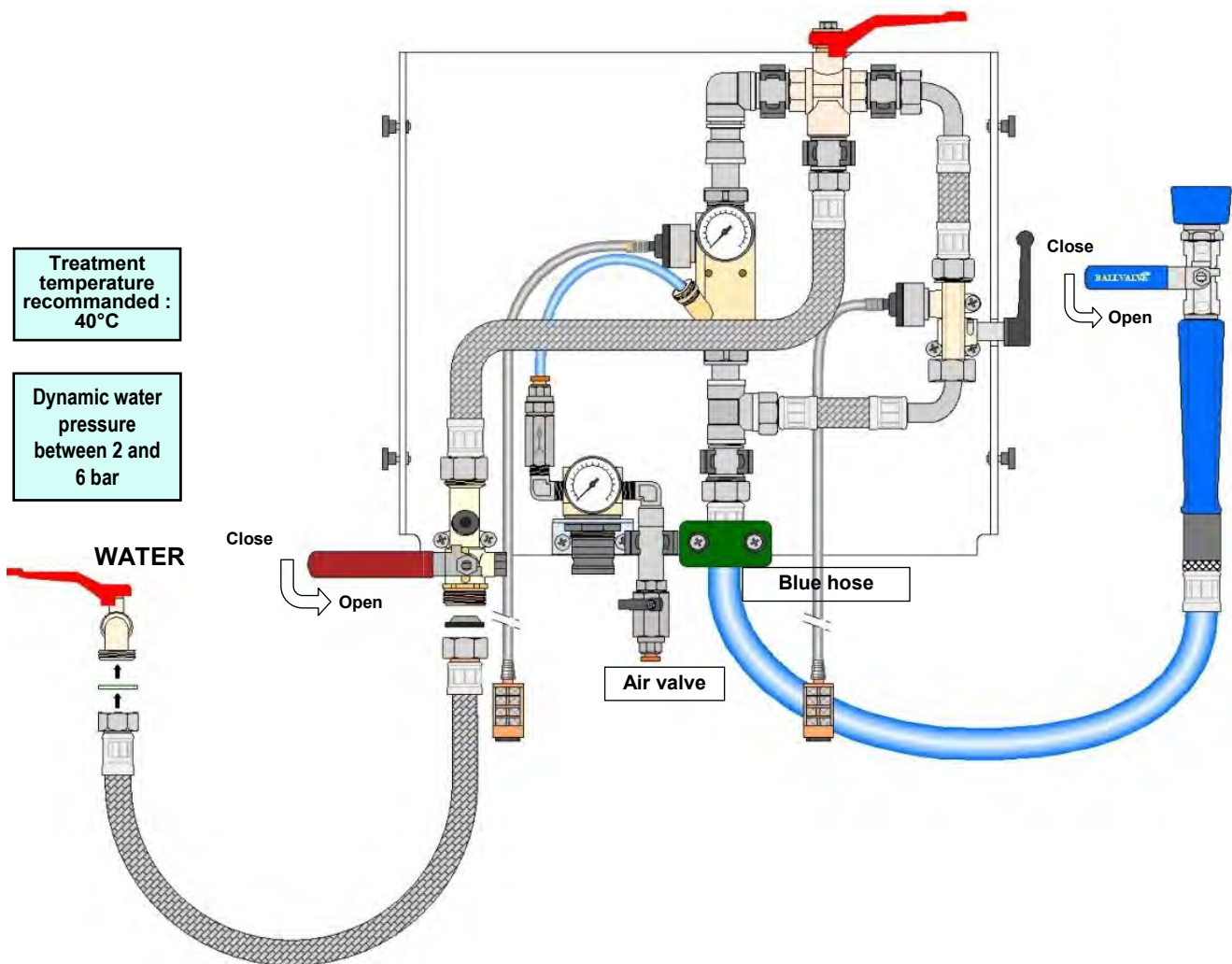
EXEMPLE: $\frac{15 (A)}{1000 (B)} \times 100\% = 1.5\%$

Volume A (15 cl ou 150 ml)
Volume B : solution (water + breathead product) (1000 cl ou 10 000 ml)

(this drawing is an exemple)

© Tous droits réservés / All right reserved

Foam unit MULTICLEAN - Troubles



CLEANING or REPLACEMENT of filter gasket

- 1_ Unscrew the nut of the stainless hose.
- 2_ Clean or replace the filter gasket.
- 3_ Reassemble the filter gasket, repect orientation

CLEANING of the non-return valve

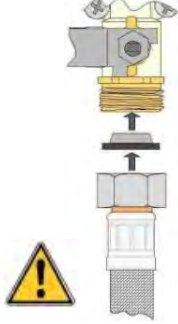
Ceramic ball O ring

MAINTENANCE

- Foam unit PROFOAM doesn't suck product.**
- 1°_ Check the pressure of the water system (minimum : 2 bars, maximum : 6 bars)
 - 2°_ Check that the filter gasket is not dirty or scaled. (clean or replace)
 - 3°_ Check that the yellow filter of the suction line is submerged in the product, and the hose is not pinched, folded, or closed.
 - 4°_ Verify that the tip is not clogged. (clean or replace)
 - 5°_ Check that the yellow filter of the suction line is not dirty. (clean or replace)
 - 6°_ Check that the spray handle is not dirty or calcified. (clean or replace)
- The can fills up with water**
- 7°_ Verify that the check valve is not dirty or calcified. (clean or replace)

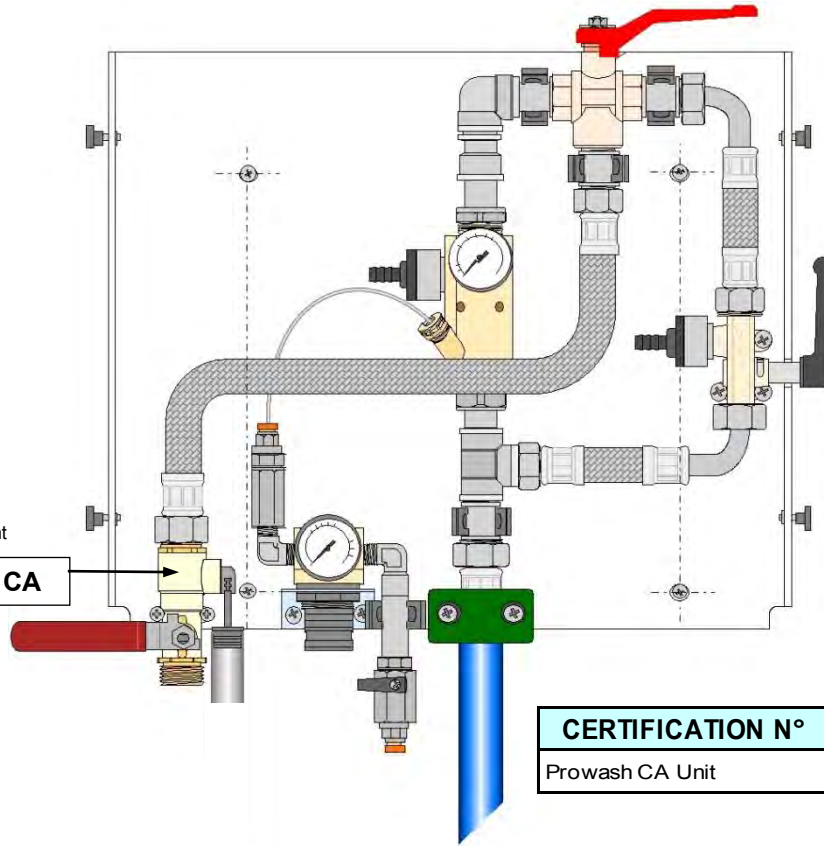
Foam Unit MULTICLEAN – CA

Montage du joint filtre.



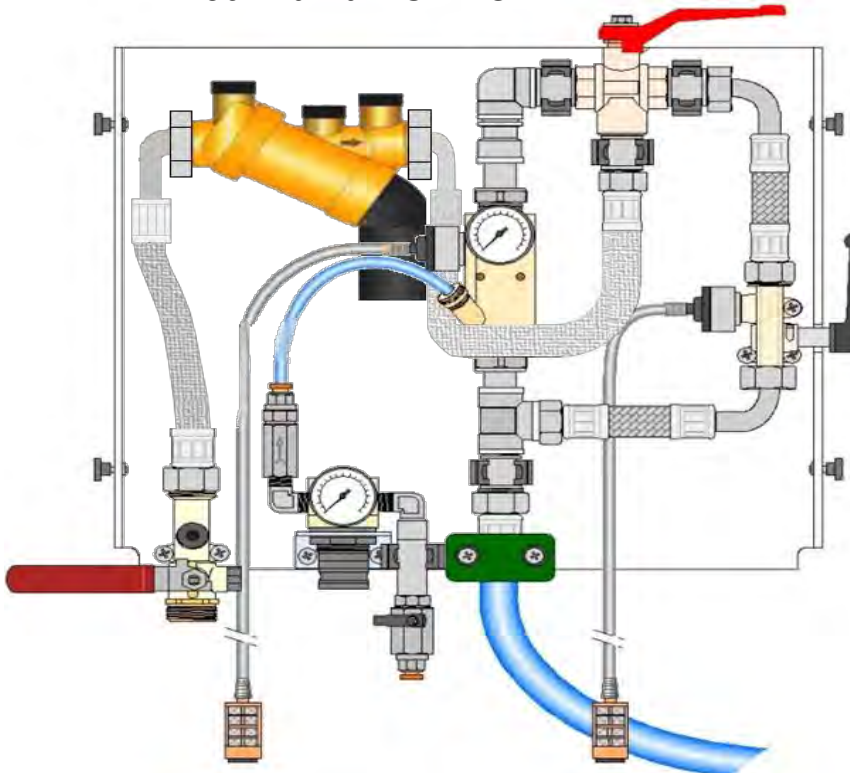
IMPORTANT !
Respecter l'orientation du joint filtre

Vanne CA



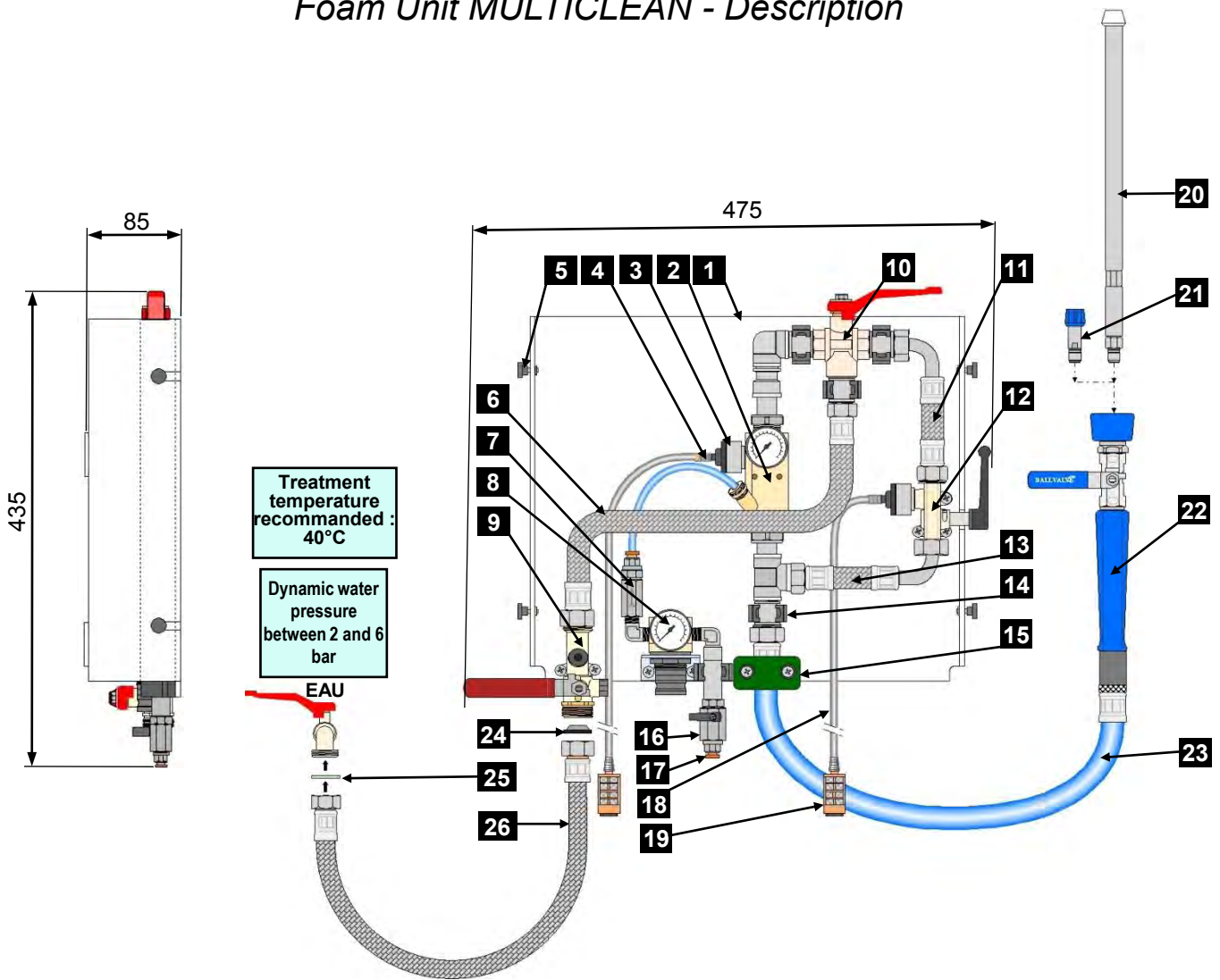
CERTIFICATION N°	ACSE
Prowash CA Unit	12/04-003

Foam unit MULTICLEAN – BA



CERTIFICATION N°	DVGW	ACSE	KIWA	LGA	BELGAQUA	WRAS	TZW	W 2 7 0
Stainless steel hoses.	DW-0304CM0488					1004514		
Fibre Gasket	NG-5123BL0583							
Ball valve							KA 103A/ 11 KA 0329/ 12 KA 0049/ 15	MO 151/ 11 MO 093/ 11 MO 117/ 13
BA Device	NW-6305BS0408		K20831/ 04	P-IX18345/I	Belg 08/ 166/ BA			
Prowash unit CA		12/04-003						
Prowash unit + BA device	AS-0625CO0308	12/04-004						

Foam Unit MULTICLEAN - Description



The MULTICLEAN foam unit is manufactured for cleaning and disinfection of floors and surfaces..

ACCESSORIES AND SPARE PARTS FOAM UNIT MULTICLEAN

Designation	Repère
Back plate "Multiclean"	1
Foam eductor	2
Check valves (x2)	3
Calibrated tip (x15)	4
Front cover screw (x4)	5
S/S/T braided hose	6
Air check valve	7
Air pressure regulator with manometer	8
Anti pollution ball valve	9
3 ways ball valve	10
S/S/T braided hose	11
Spray and rinse eductor	12
S/S/T braided hose	13
Clips (x5)	14
Hose blocker.	15
Inlet air ball valve.	16
Quick coupler for air tube Ø6	17
Suction tube (x2)	18
Foot filter with weight (x2)	19
Foam wand with white cap L : 60cm	20
Rinsing nozzle with blue cap.	21
S/S/T handle with ball valve and quick coupler	22
10, 15 or 20m blue hose equipped	23
Filter gasket 3/4"	24
Fiber gasket 3/4"	25
S/S/T braided hose F3/4x1/2 1,5m	26